

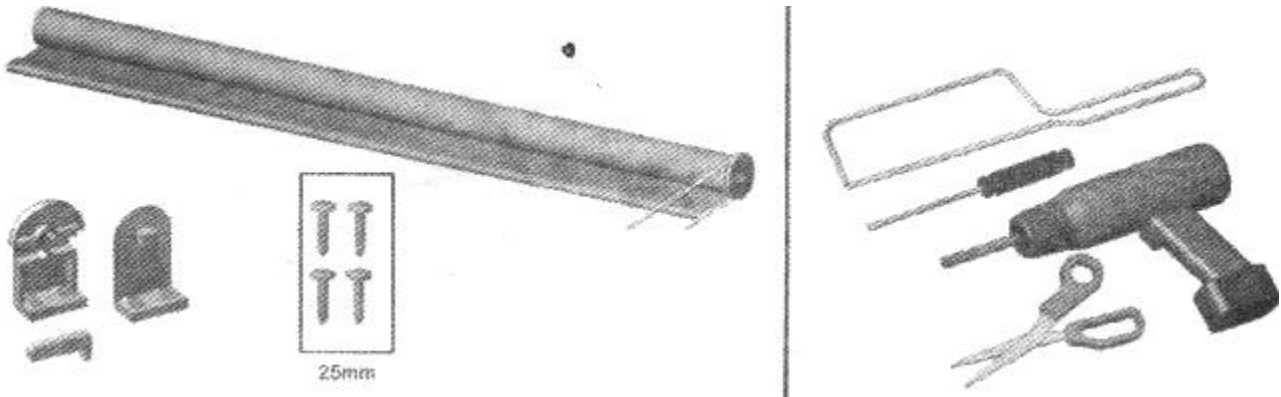
INSTRUCCIONES PARA INSTALACIÓN DE PERSIANA

Contenido:

Persiana, tornillos, tuercas laterales.

HERRAMIENTAS:

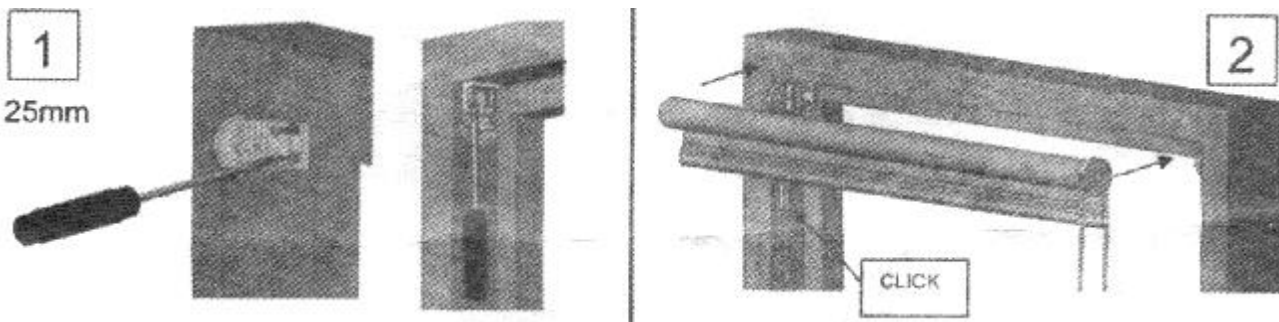
Cinta de medir, lápiz, taladro y brocas, desarmador de cruz y nivel.



MIDA LA VENTANA

PASO 1

Sostenga la persiana arriba de la ventana y marque con un lápiz el lugar donde desea colocar los soportes, después taladre los orificios para los taquetes. Utilice la cinta de medir y el nivel para asegurar que los agujeros estén alineados horizontalmente.

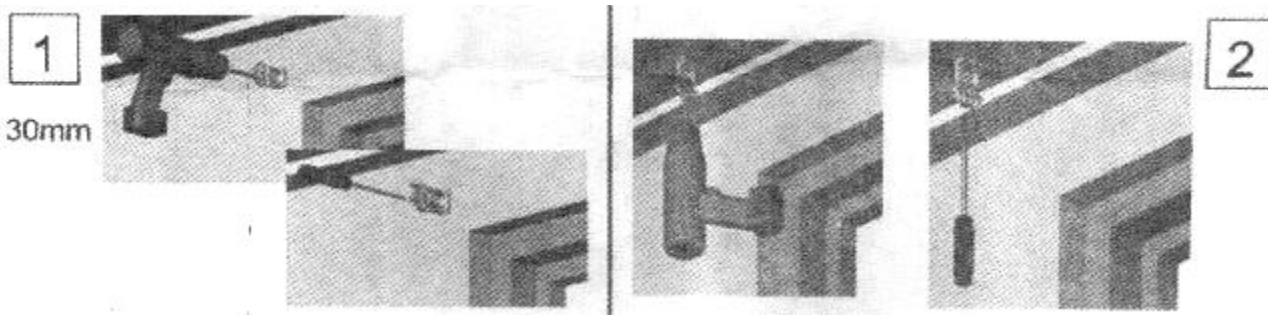


PASO 2 A (PARA INSTALAR EN TABLAROCA O PANEL)

Pre-taladre dos agujeros piloto (con broca de ¼") para cada soporte e inserte tornillos de anclaje en los soportes de la pared.

PASO 2 B (PARA INSTALAR EN MADERA)

Si se monta directamente en madera, pre-taladre dos agujeros piloto para cada soporte e instale el soporte en la pared con los tornillos incluidos.

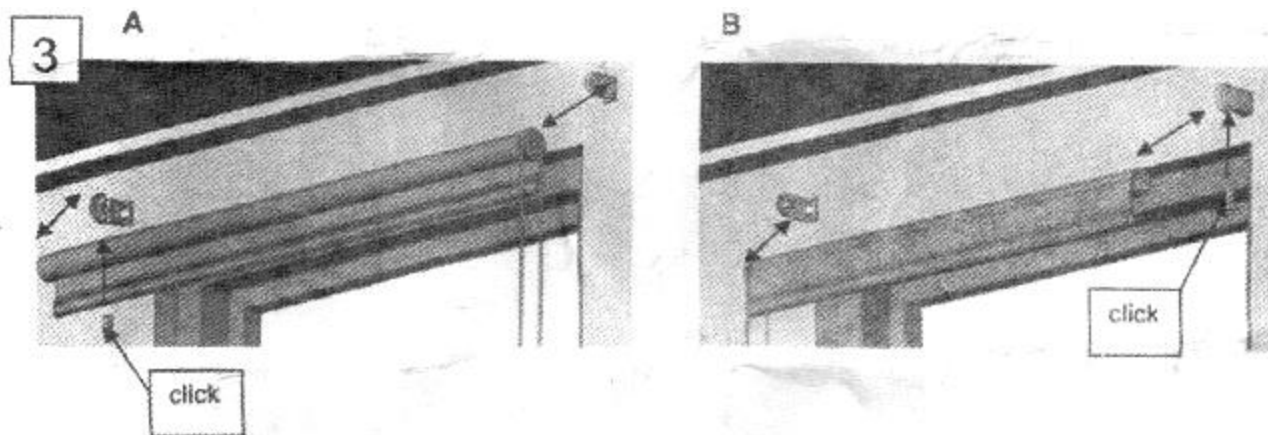


PASO 3 INSTALE LOS SOPORTES

Fije cada soporte utilizando los tornillos incluidos y apriete bien los taquetes.

PASO 4 CUELGUE LA PERSIANA

Cuelgue la persiana con el frente donde se encuentra la cenefa que cubre el riel superior y apriete los tornillos para asegurarla.

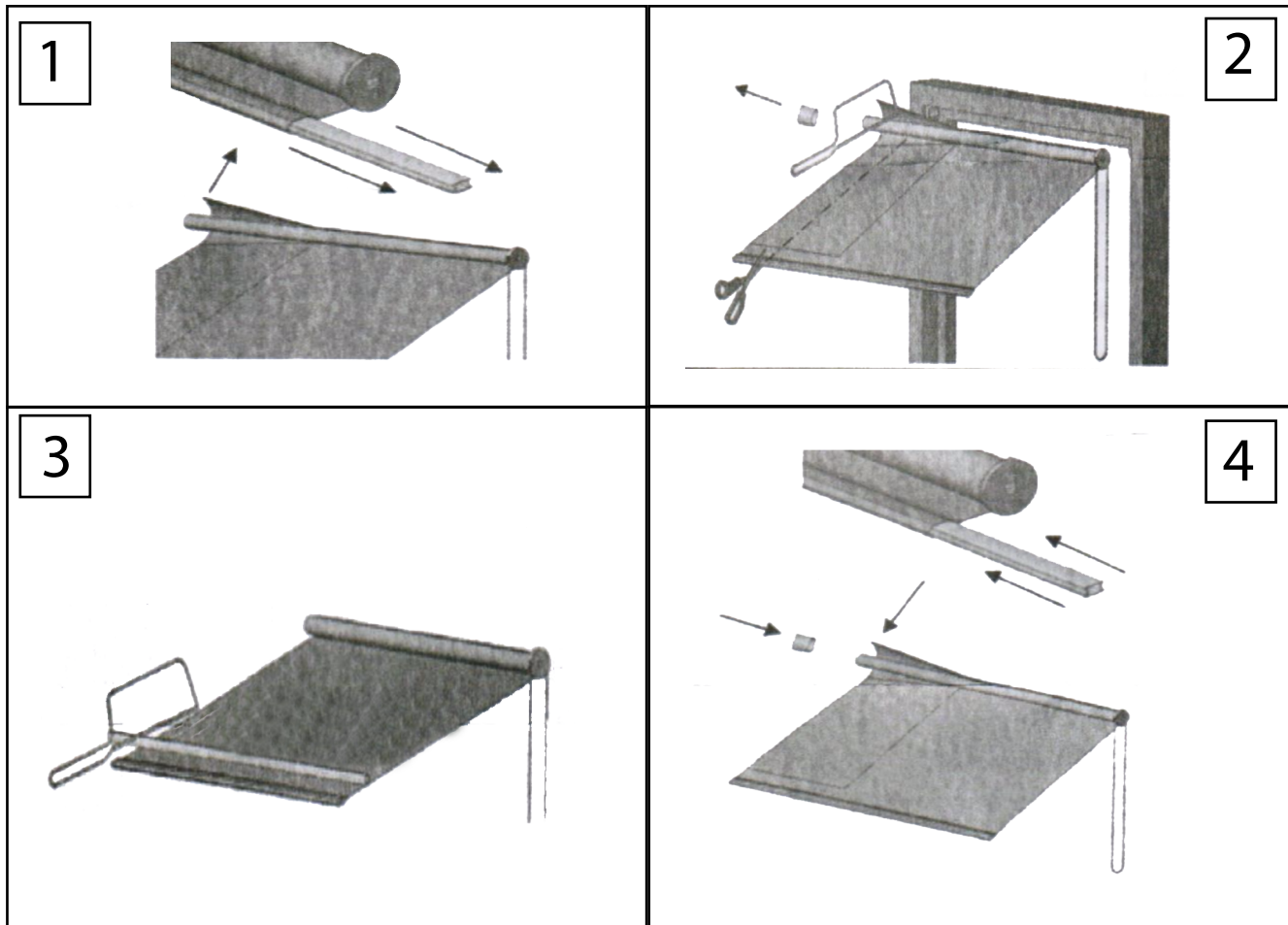


Instrucciones de limpieza:

Limpie suavemente con un trapo el polvo o suciedad que tenga el producto. No utilice limpiadores potentes ya que podrían dañar la superficie del producto.

Ajuste de medida

- 1.- Desenrolle la tela y quite el contrapeso
- 2.- Corte el tubo y tela a la medida
- 3.- Corte el contrapeso
- 4.- Enrolle la tela en el tubo y el contrapeso



Importado y Comercializado por:
MERCHANDISING SERVICES S DE RL DE CV

Av. San Rafael #500 Col. San Rafael
Guadalupe, NL CP. 67110
www.decopersianas.com.mx
RFC MSE040112C74
Tel. (81) 1257 5555